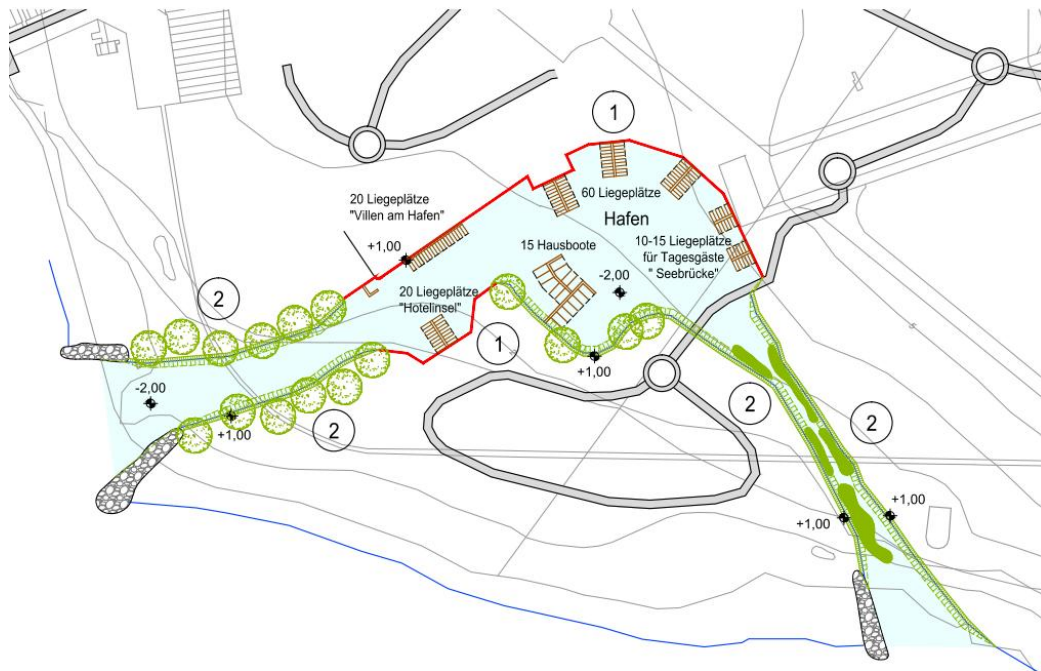


## Machbarkeitsstudie Touristische Entwicklung der Halbinsel Pütnitz



### Aufgabenstellung

- Optimierung der Strömungsverhältnisse im Hafenbecken
- Minimierung der Biomasseproduktion und der Sauerstoffzehrung
- Maximierung des Niederschlagseintrags und des Sauerstoffeintrags
- Massenermittlung für den Sportboothafen
- Kostenschätzung
- Zusammenstellung als Bericht, Powerpoint-Vortrag

### Auftraggeber

- Stadt Ribnitz-Dammgarten

### Auftragssumme

- 32.000 €

## Machbarkeitsstudie Touristische Entwicklung der Halbinsel Pütznitz

### Wesentliche Leistungen

- Die baulichen Randbedingungen für einen Binnenhafen auf der Halbinsel Pütznitz bei Ribnitz-Dammgarten sind untersucht worden.
- Dabei ist besonderer Augenmerk auf die Wasserqualität im geplanten Hafen und den angeschlossenen Gewässern gelegt worden.
- Der Hafen ist mit möglichst naturnah mit bepflanzten Ufern geplant worden.
- Der Aufwand für die Unterhaltung dieser Ufer ist minimiert worden, dabei sind biologische Bauweisen in die Planung einbezogen worden.
- Die Strömungsverhältnisse sind durch die Gestaltung der Querschnitte und der Ufergeometrie optimiert worden.
- Zusammenstellung als Bericht, Powerpoint-Vortrag

